

# FIERCE

I M M O



## SCHITTEREND GELIJKVLOERS APPARTEMENT MET 2 SLAAPKAMERS, TERRAS EN PARKING

Rue de la Croix 4, 1050 Ixelles

<b>referentie</b>	7766189
<b>Prijs</b>	€ 465.000
<b>Oppervlakte terrein</b>	145m <sup>2</sup>
<b>woonoppervlakte</b>	100m <sup>2</sup>
<b>Terrasoppervlak</b>	35m <sup>2</sup>
<b>Slaapkamers</b>	2
<b>Badkamers</b>	2
<b>Garage</b>	1

## Beschrijving

Op een steenworp van het Fernand Cogplein, ideaal gelegen in een AAA-locatie, ontdekt u dit prachtige appartement van 100 m<sup>2</sup> met twee ruime slaapkamers, twee badkamers en een aangenaam terras van 35 m<sup>2</sup>. Gelegen op het gelijkvloers van een residentie met lage gemeenschappelijke kosten, is het appartement als volgt ingedeeld:

Inkomhal met apart gastentoilet, een lichte woonkamer met toegang tot het ruime oostgerichte terras en een volledig uitgeruste open keuken. Achteraan bevinden zich twee mooie slaapkamers, een douchekamer, een badkamer en een praktische wasruimte.

Het appartement is gelegen aan de rustige binnenzijde van een recent woonproject (2018) en verkeert in uitstekende staat.

Deze unieke woning beschikt over een EPC C, een conforme elektrische installatie en een hoogwaardige afwerking.

Dubbele parkeerplaats optioneel aan € 30.000.

**ABSOLUUT EEN BEZOEK WAARD!**

## Essentiële informatie

<b>referentie</b>	7766189
<b>Soort</b>	Appartement
<b>Oppervlakte terrein</b>	145m <sup>2</sup>
<b>woonoppervlakte</b>	100m <sup>2</sup>
<b>Terrasoppervlak</b>	35m <sup>2</sup>
<b>Bouwjaar</b>	2018
<b>Beschikbaarheid</b>	Onmiddellijk
<b>Lift</b>	Ja

## Vereiste informatie

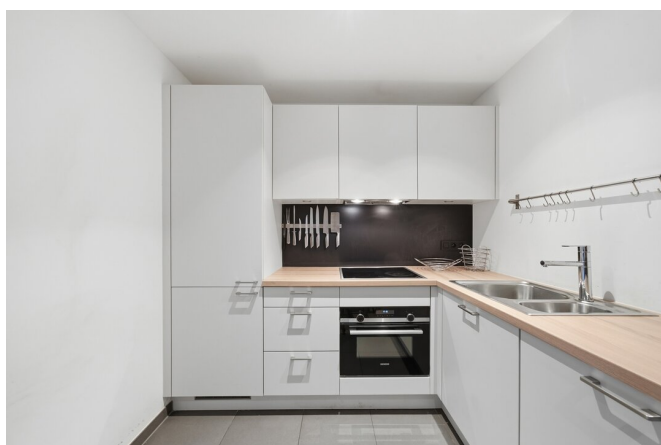
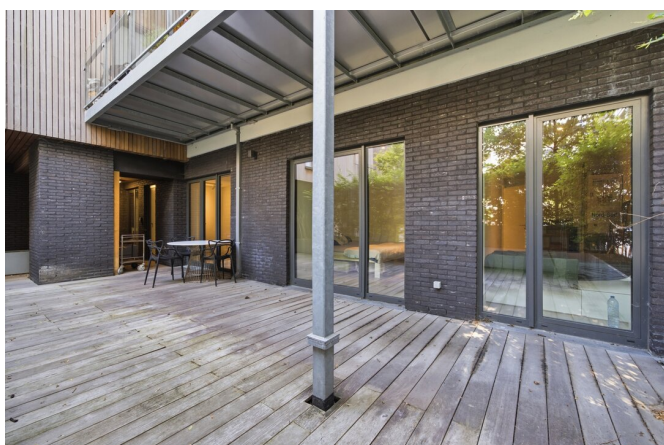
<b>EPC Value</b>	127
<b>EPC Label</b>	C
<b>Bestemming stedenbouw</b>	Woongebied
<b>Bouwvergunning</b>	Nee
<b>Verkavelingsvergunning</b>	Nee
<b>Dagvaarding</b>	Onbekend
<b>Rechterlijke beslissing</b>	Nee
<b>Recht om het te verkopen</b>	Nee
<b>O-Level</b>	Niet gelegen in een overstromingsgevoelig gebied

## indeling

<b>Toiletten</b>	1
<b>Garage</b>	1

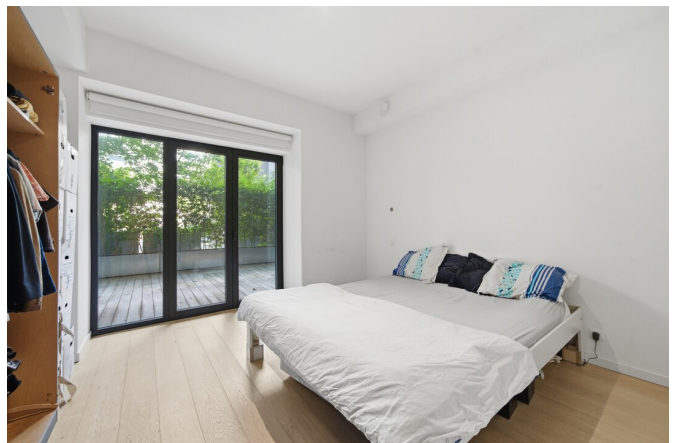
# FIERCE

I M M O



# FIERCE

I M M O



# FIERCE

I M M O



# FIERCE

I M M O



# FIERCE

I M M O

## Geïnteresseerd in dit landgoed?

Neem contact met ons op voor meer informatie



### Noah Todaro

Vastgoedadviseur | Verkoop | Huur - BIV 800.066

- T. +32 492 40 78 05
- E. [noah@fierceimmo.com](mailto:noah@fierceimmo.com)

# FIERCE

I M M O