

FIERCE

I M M O



Opendeurdag op zaterdag 11 juli van
10.00 tot 12.00 uur!

chaussée Romaine 974, 1780 Wemmel

referentie	7752972
Prijs	€ 665.000
Oppervlakte terrein	1225m ²
woonoppervlakte	315m ²
Terrasoppervlak	30m ²
Slaapkamers	4
Badkamers	2
Garage	1

Beschrijving

WEMMEL, een geliefde gemeente aan de rand van Brussel, biedt een ideale leefomgeving die rust en bereikbaarheid combineert. FIERCE IMMO heeft het genoegen u in exclusiviteit deze ruime villa met drie gevels van 315 m² te presenteren, perfect ontworpen voor een gezin dat op zoek is naar comfort, ruimte en lichtinval. Meteen bij binnenkomst wordt u verleid door een majestueuze hal met trap, die leidt naar een ruime en lichte leefruimte met een royale woonkamer en eetkamer. De begane grond beschikt ook over een nieuwe, volledig uitgeruste keuken, een apart toilet en een grote veranda die toegang geeft tot een aangename tuin van 1000 m² op het noordwesten.

Op de eerste verdieping biedt het huis vier mooie slaapkamers, een grote badkamer, een doucheruimte en een apart toilet, die al het nodige comfort bieden voor een harmonieus gezinsleven.

Op de zolder kunt u een extra ruimte naar eigen wens inrichten als vijfde slaapkamer, familiekamer of multifunctionele ruimte.

De kelder bestaat uit verschillende kelders, een wasruimte en een ruimte die gemakkelijk kan worden omgebouwd tot een fitnessruimte of recreatieruimte. Een grote afgesloten garage maakt dit pand compleet.

Wilt u dit uitzonderlijke pand ontdekken? Kom maar langs op onze opendeurdag op zaterdag 11 juli van 10u tot 12u!

Essentiële informatie

referentie	7752972
Soort	Huis
Oppervlakte terrein	1225m ²
woonoppervlakte	315m ²
Terrasoppervlak	30m ²
Tuinoppervlak	1000m ²
Bouwjaar	1964
Jaar van renovatie	2006
Beschikbaarheid	Vanaf akte

Vereiste informatie

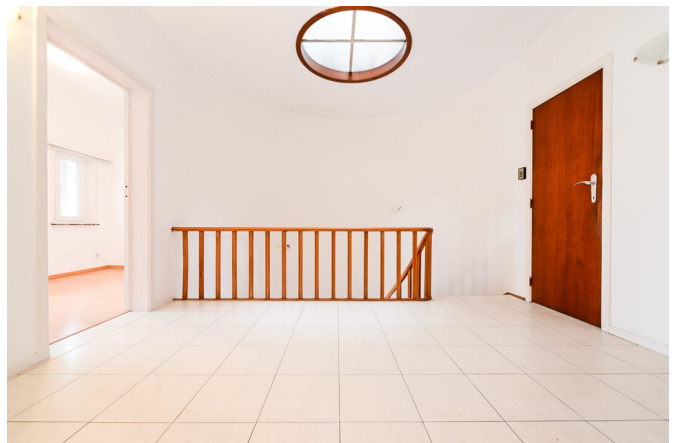
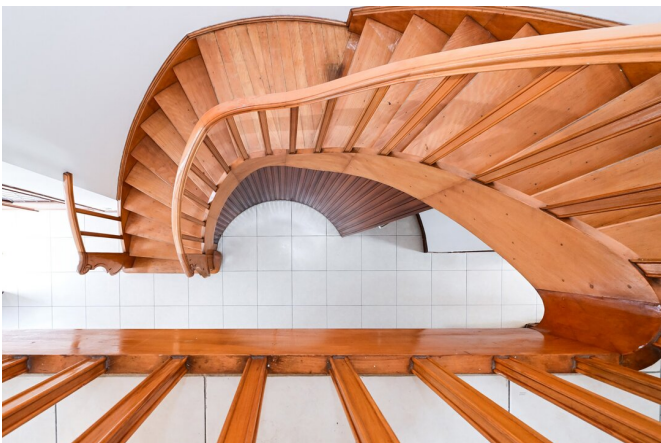
EPC Value	374
EPC Label	D
EPC Code	20250704-0003640473
Bestemming stedenbouw	Woongebied
Bouwvergunning	Ja
Verkavelingsvergunning	Ja
Dagvaarding	Nee
Rechterlijke beslissing	Nee
Recht om het te verkopen	Nee
O-Level	Niet gelegen in een overstromingsgevoelig gebied

indeling

Toiletten	4
Garage	1
Parkeerplaats	1

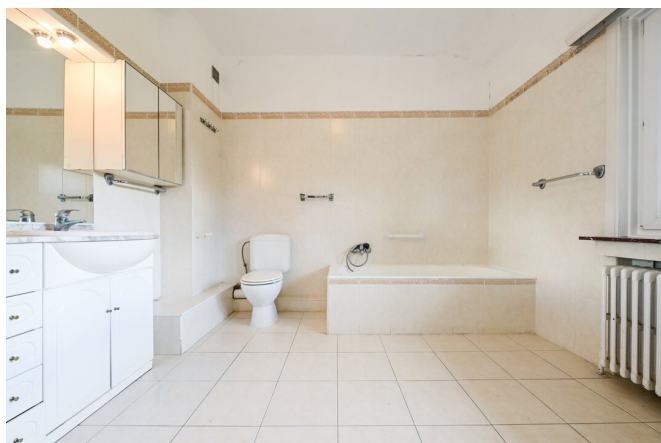
FIERCE

I M M O



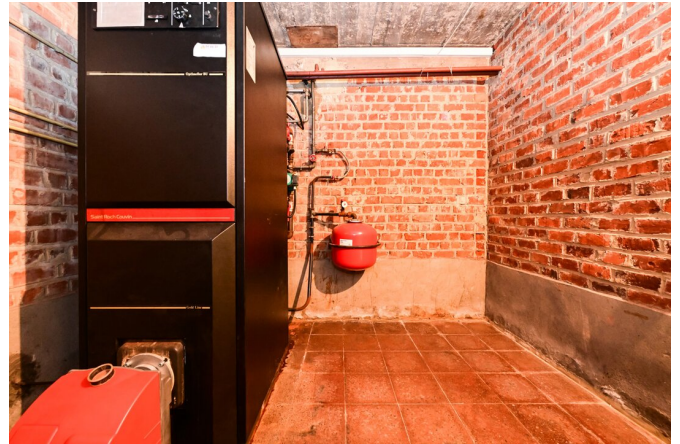
FIERCE

I M M O



FIERCE

I M M O



FIERCE

I M M O



FIERCE

I M M O

Geïnteresseerd in dit landgoed?

Neem contact met ons op voor meer informatie



Michaël Baert

Nieuwbouw - BIV 512.639

- T. +32 472 46 93 44
- E. michael@fierceimmo.com

FIERCE

I M M O