

FIERCE

I M M O



WARANDEPARK - Uitzonderlijk herenhuis met 5 slaapkamers

Rue Royale 83, 1000 Bruxelles

FIERCE

I M M O

referentie	7667228
Prijs	€ 1.650.000
Oppervlakte terrein	178m ²
woonoppervlakte	602m ²
Terrasoppervlak	15m ²
Slaapkamers	5
Badkamers	5

Beschrijving

Droomt u van een herenhuis in het hart van Brussel, op een steenworp afstand van parken, musea en restaurants? Fierce Immo heeft het genoeg u dit prachtige prestigieuze huis (triplex) van meer dan 600 m² te presenteren, ideaal gelegen in de directe omgeving van het Warandepark, genesteld in een herenhuis dat op subtiële wijze de charme van het oude combineert met hedendaags comfort.

Het pand is met uiterste zorg en aandacht voor detail gerenoveerd en biedt ruime salons en ontvangstruimtes die worden verfraaid door historische lijstwerk, indrukwekkende hoge plafonds en een prachtige functionele open haard.

Zin in lekker eten? De hypermoderne Bulthaup-keuken zal fijnproevers bekoren en u in staat stellen uw culinaire talenten de vrije loop te laten... na een verkwikkende sessie in uw privéfitnessruimte.

Het huis heeft vijf slaapkamers, elk met een eigen badkamer en kleedkamer.

De begane grond leent zich perfect voor de uitoefening van een vrij beroep.

Een dienstappartement met een aparte ingang maakt het geheel compleet — ideaal voor een student of een au-pairjongere.

Beveiligde en overdekte parkeerplaatsen (optioneel, niet verplicht). EPC C. Individuele gasboiler. Elektriciteit conform.

Neem voor meer informatie of om een bezichtiging te regelen direct contact met ons op!

FIERCE

I M M O

Essentiële informatie

referentie	7667228
Soort	Huis
Oppervlakte terrein	178m ²
woonoppervlakte	602m ²
Terrasoppervlak	15m ²
Bouwjaar	1848
Jaar van renovatie	2009
Beschikbaarheid	Vanaf akte

Vereiste informatie

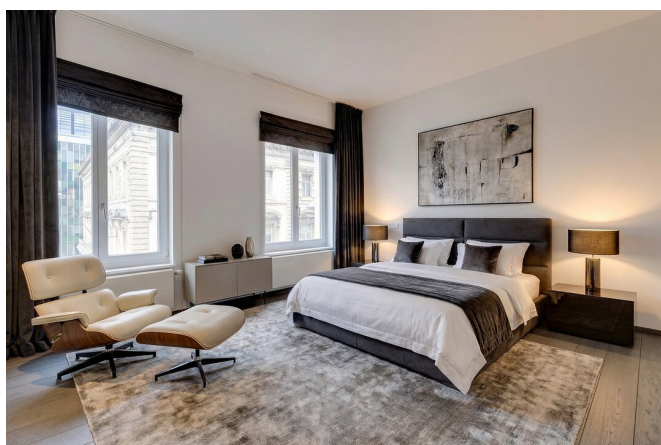
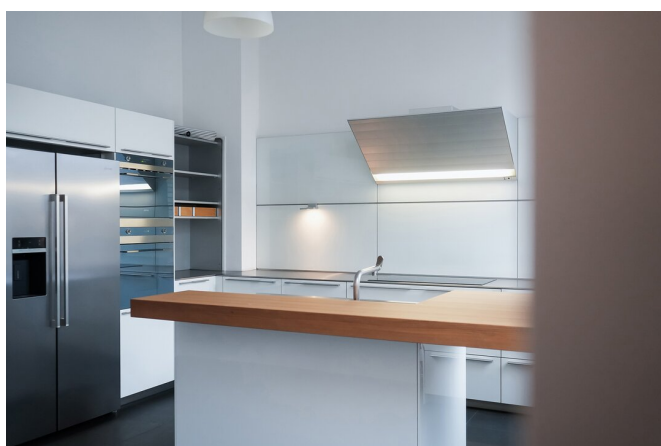
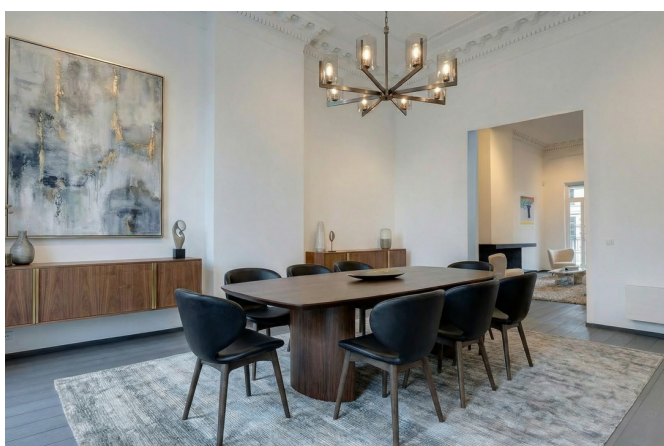
EPC Value	208
EPC Label	D
EPC Code	202511130000733916014
Bestemming stedenbouw	Woongebied
Bouwvergunning	Ja
Verkavelingsvergunning	Ja
Dagvaarding	Nee
Rechterlijke beslissing	Nee
Recht om het te verkopen	Nee
O-Level	Niet gelegen in een overstromingsgevoelig gebied

indeling

Toiletten	6
Parkeerplaats	1

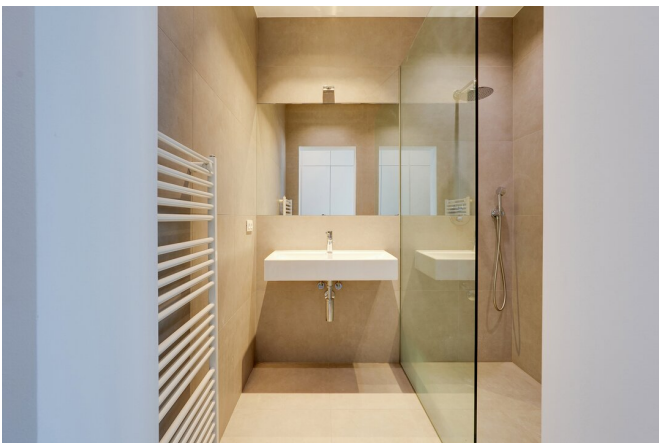
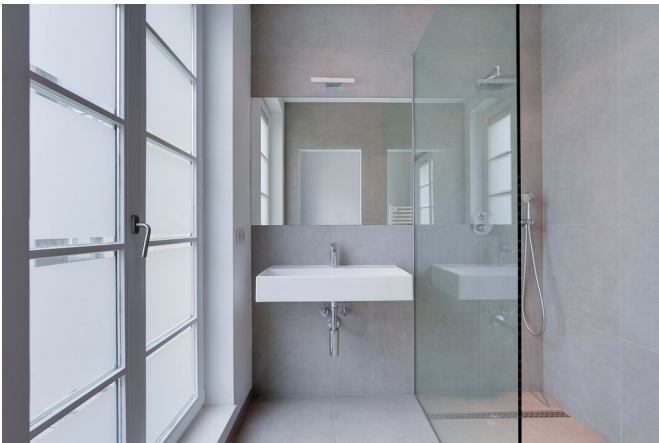
FIERCE

I M M O



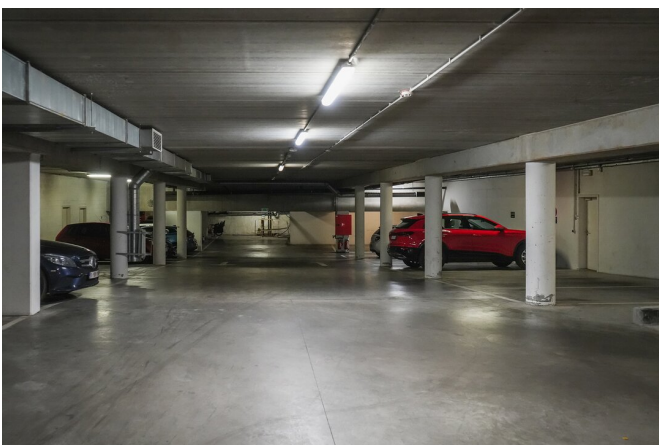
FIERCE

I M M O



FIERCE

I M M O



FIERCE

I M M O



FIERCE

I M M O

Geïnteresseerd in dit landgoed?

Neem contact met ons op voor meer informatie



Michaël Baert

Nieuwbouw - BIV 512.639

- T. +32 472 46 93 44
- E. michael@fierceimmo.com

FIERCE

I M M O